

# Juve pukkverk – ny tømmerterminal? Ny havn for grovt gods?

EIDOS og Drammensregionens Virkesterminaler AS.

Torsdag 23. mai 2019.

## Ny havn for grovt gods ved Juve.

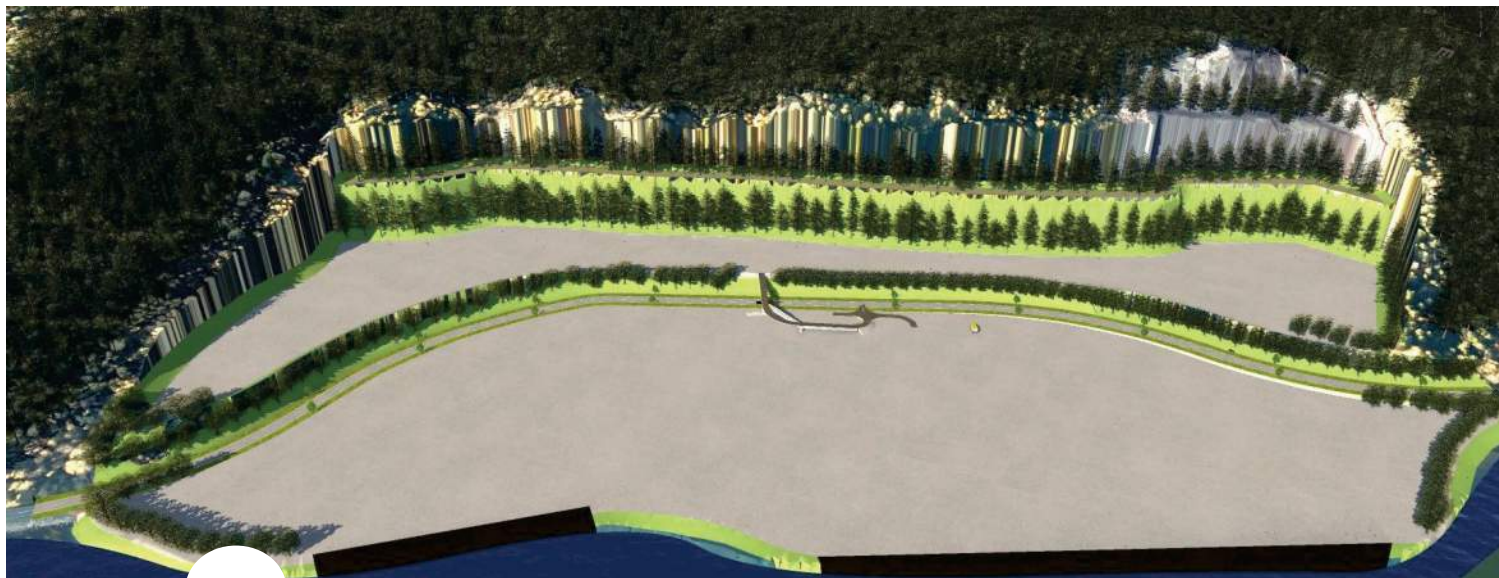
- Det kan skapes totalt ca. 160 mål med industriarealer ved Juve pukkverk.
- Etableringer:
  - Ny tømmerhavn
  - Utskipning av pellets fra Moelven.
  - Produksjon og utskipning av energiflis.
- I tillegg kan annet grovt gods som i dag befinner seg ved Lierstranda etableres ved Juve.
- Samlokalisering av industribedrifter (lager, logistikk, industri) som har virksomhet som krever havn vil få en svært tiltrengt mulighet her.

Alle illustrasjoner: Rambøll



# Ny havn og industriområde

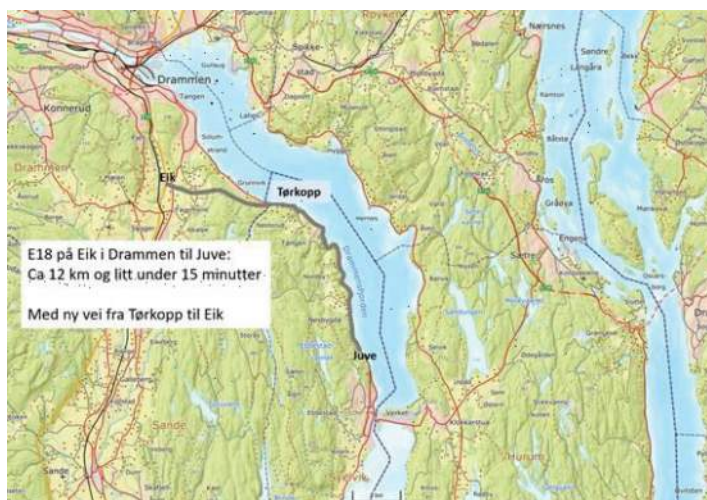
- Utfylling ut til ca. 20 meters dybde.
- Nedre platå ligger på kote 4, øvre platå ligger på kote 14.
- Veien flyttes innover for å gi større plass til nedre platå.
- 2 kaifronter på henholdsvis 240 meter og 110 meter.
- Kan bidra til å avlaste Holmen i fremtiden.
- Juve vil ikke påvirke naboene.



**Ny Svelvikvei (fra E18 til Tørkop) er en helt klar forutsetning for utviklingen av Juve.**

# Ny Svelvikvei

- Ny Svelvikvei vil gi ca. 15 minutters kjøretid fra E18 til Juve.



# Finansiering

- NTP?
  - Fylkeskommunen?
  - Kommunen?
  - Havnemidler fra Landbruksdirektoratet?
  - Næringen?
  - Andre potensielle brukere av ny havn?
- 
- En felles finansieringsløsning som involverer flere instanser!



## Veien videre.

Svelvik kommune er positiv.

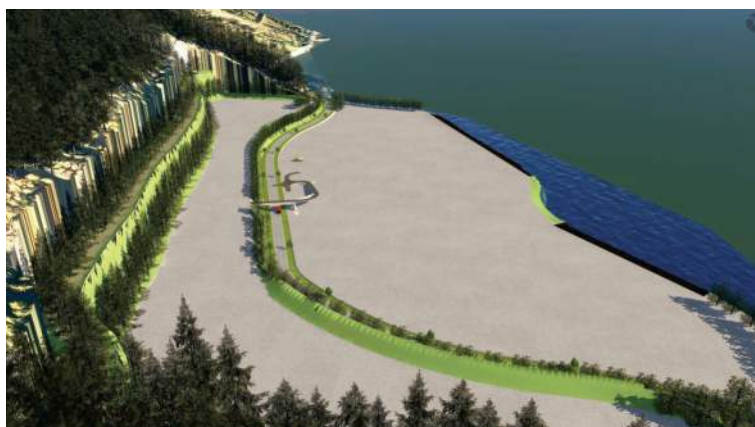
Grunneier er positiv.

Næringen er positiv.

Juve er en fremtidsrettet og langsiktig løsning for flere næringer.

Det er knapphet på slike arealer og her finnes en potensielt veldig bra løsning for flere næringer som har behov for lager, logistikk og industriarealer!

Men, ny Svelvikvei må på plass.



### Holmen

- Lite areal tilgjengelig for baklager.
- Holmen er ikke tilrettelagt for tømmerhog.
- Lite realistisk med fjernlager og tog til Holmen.
- Skal Holmen være et alternativ blir det tilførsel med tømmerbiler, ikke tog.
- Holmen er ikke et fremtidsrettet valg av ny tømmerhavn.

Foto: Drammen Havn

## Fjernlager og tog

En enkel analyse av kostnadene forbundet med å ha fjernlager ved f.eks Follum og tilførsel med tog til Holmen.

Tallene illustrerer en reduisering av konkurransekraften til tømmeret ved bruk av fjernlager.

Det blir for mange unødvendige forflytninger av tømmeret til at fjernlager og tog er gjennomførbart.

Forutsigbarheten på jernbanen med tanke på rutetider og fleksibilitet mangler også for å få en slik løsning optimal.

### Fjernlager tømmer for togtransport til havn

	NOK/m3
Tømmerbil (snitt km: 46)	67,23
Lossing av tømmerbil på Follum	8,00
Opplasting tog på Follum	16,59
Lagerleie Follum	10,00
Togtransport Follum - Holmen	85,00
Lossing tog Holmen	15,00
Fremkjøring til kaifront på Holmen	15,00
<b>Sum</b>	<b>216,82</b>

### Tømmerbil transport rett til Holmen

	NOK/m3
Tømmerbil (snitt km: 60)	76,01
Lossing tømmerbil på Holmen	15,00
Fremkjøring til kaifront på Holmen	15,00
<b>Sum</b>	<b>106,01</b>

**Differanse 110,81**

Differansen er en direkte reduksjon av konkurransekraften til tømmeret.

## Storsand sandtak.

Ligger utenfor aksen til tømmerstrømmene.

Moss havn brukes allerede i dag.

Kommunen vil ikke ha den.

Grunneier vil ikke ha den.

Nærme naboer (bolig og fritidsbolig)

Reguleringsplan for boliger er iverksatt.

Adkomstveien ned må gjøres betydelig mindre bratt.

Skjæret utenfor er et naturreservat, men ligger i veien for en eventuell havn.

Ikke langt fra muren til Oscarsborg.

Midt i Oslofjordsleden.

Sterk skepsis blant andre fagfolk om etablering ved Storsand.



Foto: Storsand båtthavn.